

**KLAIBER<sup>®</sup>**  
**MARKISEN**



**KLAIBER COLLECTION**

**KLAIBER.de**

#### GRÜNDUNG 1977

Was mit viel Mut vor über 40 Jahren begann, ist heute zu einem der führenden Hersteller von Sonnen- und Wetterschutzlösungen mit Produktionsstandort in Deutschland geworden.

#### QUALITÄT & SICHERHEIT

KLAIBER MARKISEN garantiert Ihnen langlebige, auf Maß gefertigte Produkte in besonderer Qualität. Dies erreichen wir durch den konsequenten Einsatz hochwertiger Materialien, modernen und umweltgerechten Produktionsprozessen sowie stetigen Sicherheitsprüfungen.

#### FUNKTIONALITÄT & TECHNIK

Unsere langjährige Erfahrung erlaubt uns, innovative Produkte zu entwickeln, die den höchsten Ansprüchen gerecht werden. Gestern, heute und in Zukunft.



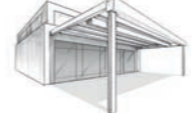








#### ÄSTHETIK & DESIGN

Emotionen machen unseren Alltag zum Erlebnis. Die Einflüsse von Farben und Formen spielen dabei eine zentrale Rolle. Darum lässt sich jede KLAIBER Markise ganz individuell auf Architektur und Umgebung abstimmen.

**INNOVATIVER  
SONNEN- UND WETTERSCHUTZ  
SEIT 1977**

# NUTZEN | ANWENDUNG Übersichtsmatrix

**!** Unsere Marken-Polyacrylfasern sind spinndüsen-gefärbt. Dadurch bleiben die Farben auch bei intensiver Nutzung lange erhalten.





Nutzen	Gewebearten	Produktsegmente					
		 MARKISEN	 FASSADENMARKISEN	 PERGOLAMARKISEN	 PAVILLONS	 WINTERGARTENBESCHATTUNGEN	 GLASDACHSYSTEME
	CLASSICS (UNI, FANTASY, BLOCK)	✓	✓	✓*	-	✓	✓*
	DESIGN (KLAIBER EXKLUSIV, BRILLIANT 3D, BRILLIANT)	✓	✓	✓*	-	✓	✓*
	SERGE 600	-	✓*	-	-	-	-
	SERGE 1%	-	✓*	-	-	-	-
	SOLTIS 86	-	✓*	-	-	-	-
	SOLTIS 88	-	✓*	-	-	-	-
	SOLTIS 92	-	✓	-	✓*	✓*	-
	TWILIGHT	-	✓*	-	-	-	-
	SOLTIS B92	-	✓*	-	-	-	✓
	WATER	✓	✓*	✓*	-	✓*	✓*
	REFLECT	✓	✓*	✓*	-	✓	✓*
	RESISTANT / - BLOCKOUT	-	✓*	✓*	✓	-	-
	FIRE	✓*	-	✓*	-	-	✓*
	COLORS	✓	✓	✓	✓	✓	✓

**\*Bitte beachten:** Nicht alle Gewebearten sind bei jedem Markisentyp der Produktgruppen einsetzbar. Ihr Fachhändler berät Sie gerne.

## Unsere Webereien

Mit einem Gewebe aus der KLAIBER Collection haben Sie sich für ein Hightech-Textilerzeugnis in Premiumqualität entschieden. Lassen Sie sich inspirieren und überzeugen! Die hochwertigen Stoffe stammen ausschließlich aus europäischen Webereien und erfüllen höchste Qualitätsstandards.

## Legende

-  Gewebe für Beschattung
-  Gewebe für Durchsicht und Blendschutz
-  Gewebe für Verdunklung
-  Gewebe mit zusätzlichem Schutz u.a. gegen Wasser, Feuer, Wärme und Wind.
-  Gestellfarben
-  Auch in WATER-Qualität erhältlich



# UV-SCHUTZ | ÖFFNUNGSFAKTOR SYMBOLIK



Öffnungsfaktor



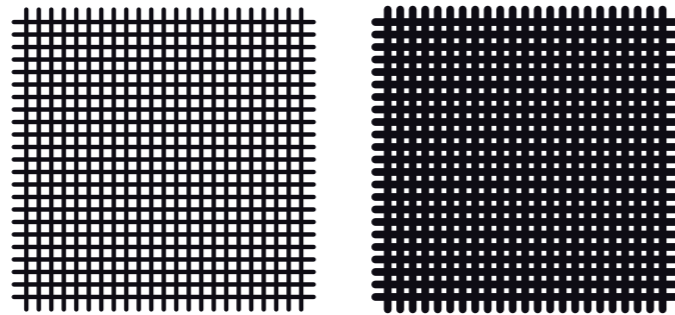
Stoffrapport



**UV 90** Das Tuch filtert mehr als 90 % des UV-Lichts  
**UV 95** Das Tuch filtert mehr als 95 % des UV-Lichts  
**UV 100** Das Tuch filtert bis zu 100 % des UV-Lichts\*

## ÖFFNUNGSFAKTOR (OF)

Der Öffnungsfaktor definiert die Größe der Gewebeöffnungen.



## UV-SCHUTZ

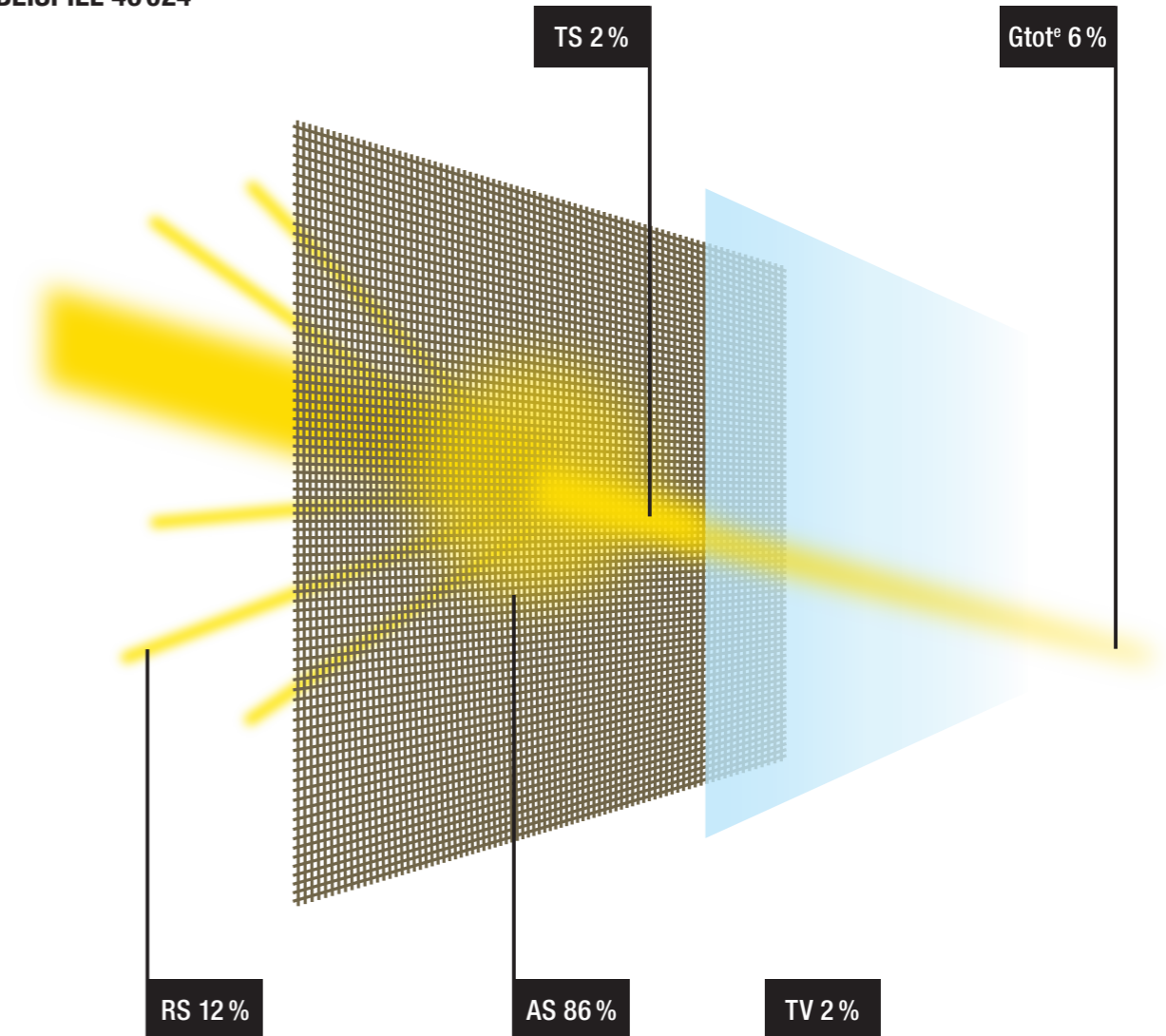
Die Firma KLAIBER verwendet ausschließlich Sonnenschutzgewebe, die nach gängigen UV-Test Standards (UV 801, EN 13758-1, AS/NZS 4399:1996) geprüft sind. Die getesteten Materialien bieten 90 - 100% Schutz vor UV-Strahlung\*. Sämtliche Angaben sind Richtwerte und beziehen sich auf Erwachsene. Kinderhaut ist wesentlich empfindlicher.

HAUTTYP	1	2	3	4	5
<b>MERKMALE</b>	sehr helle Haut, hellblonde oder rötliche Haare, Sommersprossen	helle Haut, blonde Haare	hellbraune Haut, braune Haare, keine Sommersprossen	braune Haut, dunkle oder schwarze Haare	dunkle Haut, schwarze Haare
<b>Eigenschutzzeit der Haut</b>	5 - 10 Min.	10 - 20 Min.	20 - 30 Min.	~ 40 Min.	~ 60 Min.
<b>Eigenschutzzeit unter dem Markisentuch</b>					
<b>UV 90</b>	150 - 300 Min.	150 - 300 Min.	600 - 900 Min.	~ 1350 Min.	~ 1800 Min.
<b>UV 95</b>	200 - 400 Min.	400 - 800 Min.	800 - 1200 Min.	~ 1800 Min.	~ 2400 Min.
<b>UV 100</b>	400 - 800 Min.	800 - 1600 Min.	1600 - 2400 Min.	~ 3600 Min.	~ 4800 Min.

# TRANSMISSIONSWERT

Der Gesamtenergiedurchlassgrad bedeutet, wie viel Prozent der Sonnenenergie durch Stoff und Verglasung ins Rauminnere eindringt. Auf den folgenden Seiten sind die technischen Werte in der Berechnung nach EN 14501 mit isolierender Doppelverglasung Typ «C» ersichtlich.

## BEISPIEL 46 024



### Berechnung nach EN 14501

**RS** Strahlungsreflexion  
**AS** Strahlungsabsorption

**TS** Strahlungstransmission  
**TV** Lichttransmissionsgrad

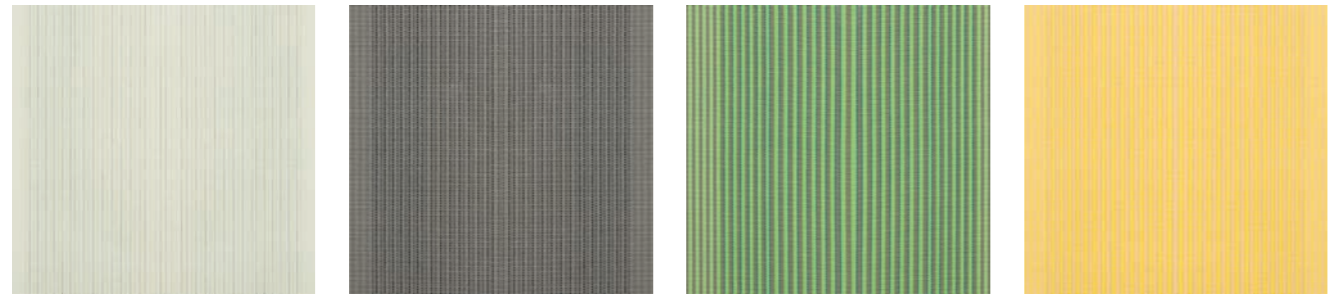
**Gtot°** g-Wert mit Beschattung außen (Gesamtenergiedurchlass)

\* max. erreichbarer Wert im Markisenstoffbereich 98,75%  
 Abbildungen können vom Original abweichen.

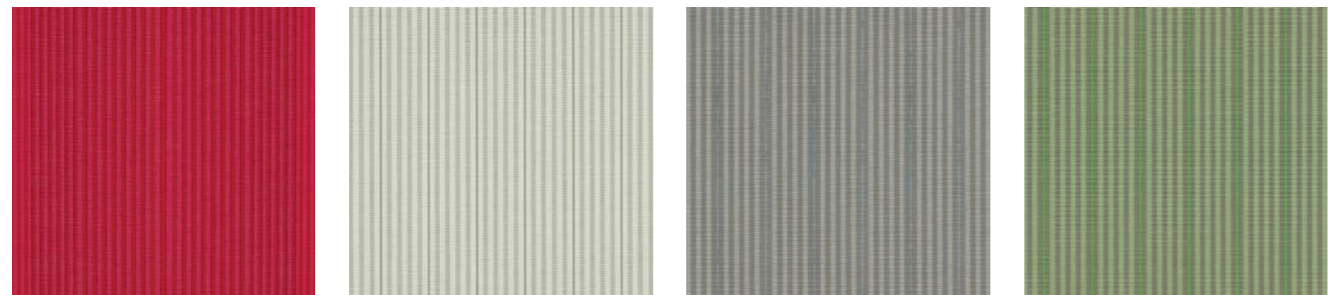


# DESIGN | KLAIBER EXKLUSIV

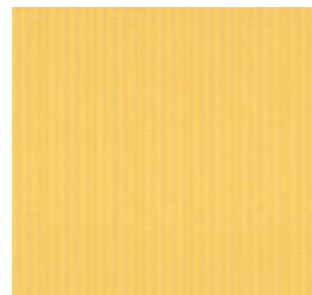
Die KLAIBER EXKLUSIV-Designs sind ausschließlich nur für KLAIBER Produkte entworfen. Wählen Sie aus verschiedenen Linien der DESIGN-Kollektion einen trendigen Stoff. Die Gewebe sind nicht nur optisch sondern auch technisch höherwertig. Die Hightech CBA Lumera-Fasern sind dichter gewebt und bieten dank glatter Oberfläche gleich mehrere Vorteile. Gegenüber herkömmlichen CLASSICS Polyacrylstoffen sind unsere DESIGN Polyacrylstoffe nachweislich besonders schmutzabweisend und sehr wasserresistent. Das KLAIBER Plus: Leuchtende und intensive Farben sorgen für einzigartige Brillanz.



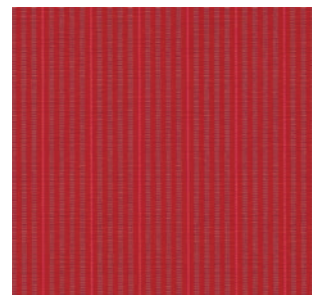
20000 UV100 20002 UV100 20004 UV100 20006 UV100



20008 UV100 20010 UV100 20012 UV100 20014 UV100



20016 UV100



20018 UV100

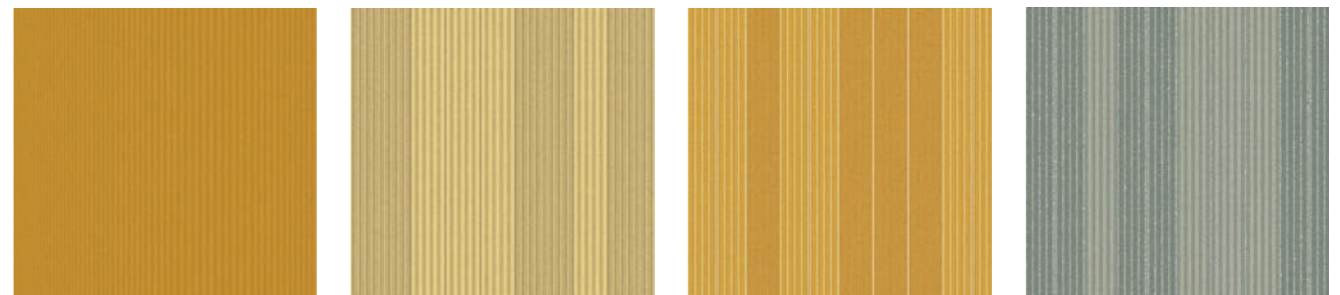


# DESIGN BRILLIANT 3D BRILLIANT

**Extrem brillant.** Die Hightech CBA Fasern der BRILLIANT-Reihe sind dichter gewebt und bieten dank glatter Oberfläche gleich mehrere Vorteile. Gegenüber herkömmlichen CLASSICS Polyacrylstoffen sind unsere BRILLIANT-Stoffe nachweislich besonders schmutzabweisend und wasserresistent. Das KLAIBER Plus: Leuchtende und intensive Farben sorgen für einzigartige Brillanz. Das Einsatzgebiet erstreckt sich wie bei den CLASSICS Polyacrylstoffen ohne Einschränkung auf sämtliche Markisenmodelle.



24540 UV90 24542 UV100 24544 UV100 24546 UV100

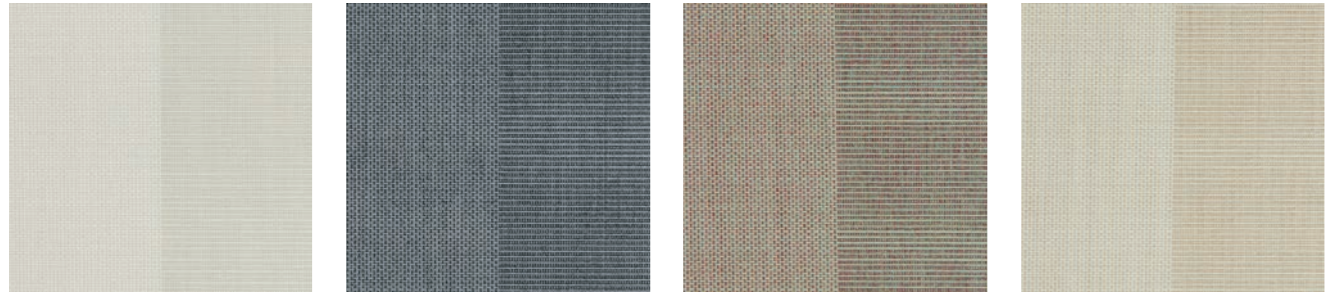


24548 UV100 24550 UV100 24552 UV100 24554 UV100

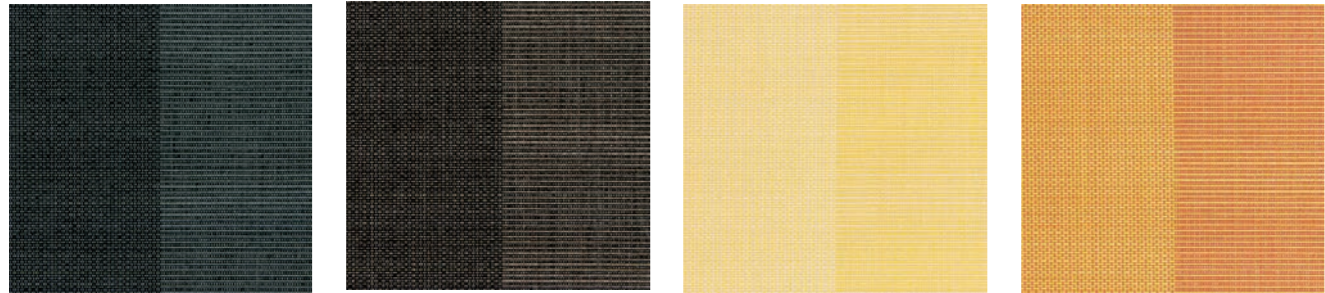


24556 UV100 24558 UV100

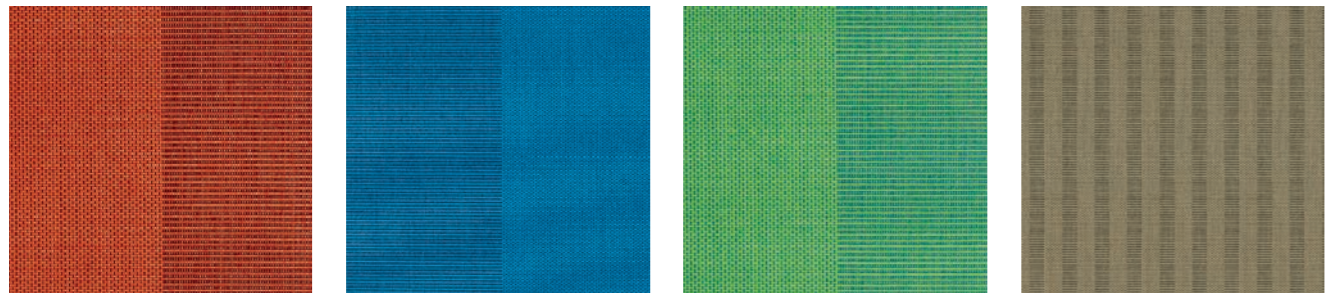




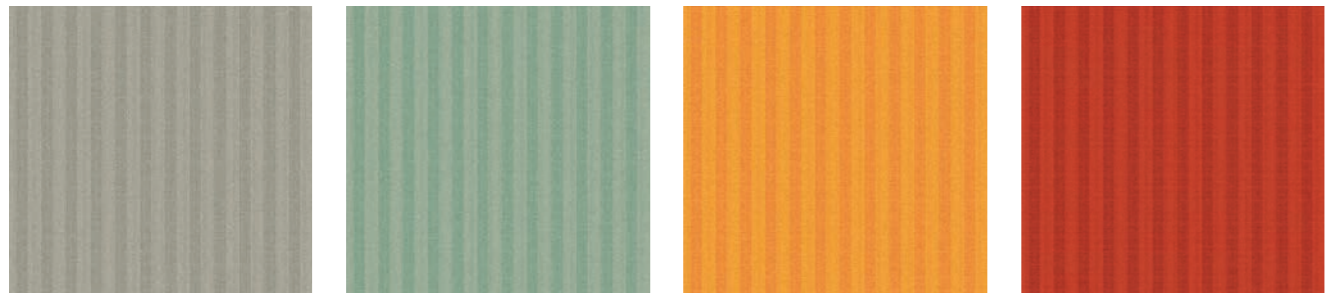
22202 UV95 22204 UV100 22206 UV100 22208 UV100



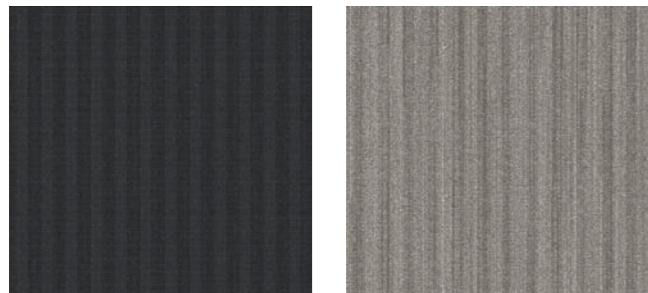
22210 UV100 22212 UV100 22214 UV100 22216 UV100



22218 UV100 22220 UV100 22222 UV100 22400 UV100



22406 UV100 22408 UV100 22410 UV100 22412 UV100



22414 UV100 22416 UV100

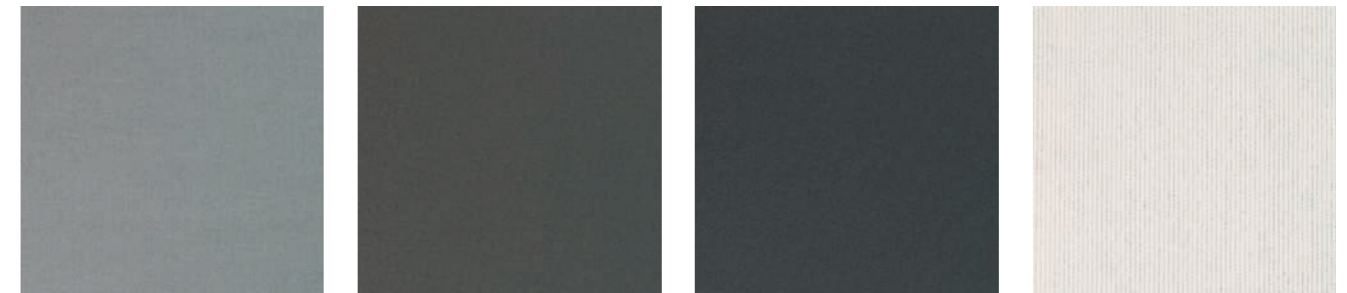


# CLASSICS UNI

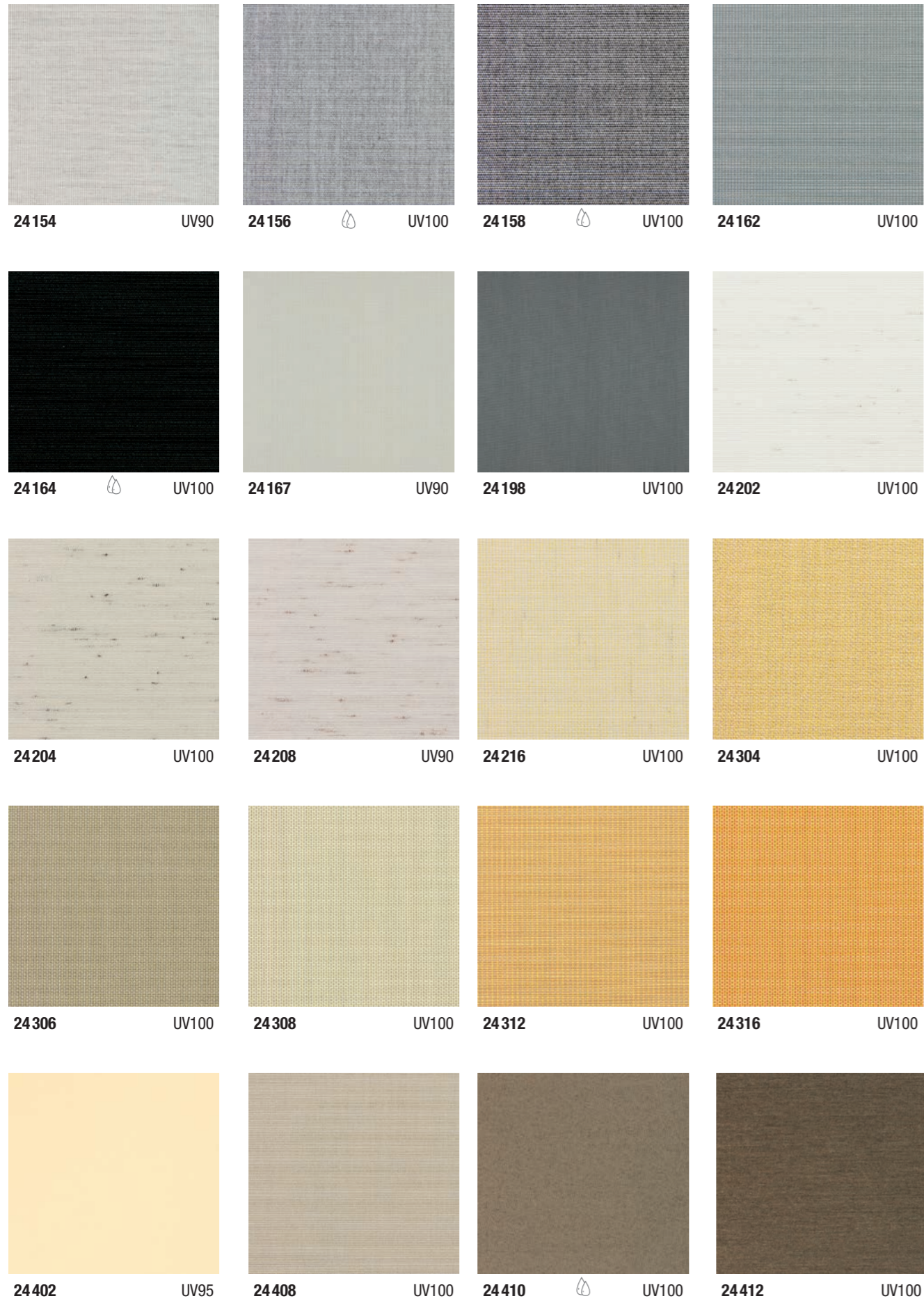
**Klassisch gut!** Unsere Gewebe im Bereich Schatten bieten höchstmöglichen UV-Schutz durch hochwertige Beschichtung sowie eine hervorragende Farbestabilität. Das KLAIBER Plus: Unsere Marken-Polyacrylfasern sind spindüsengefärbt. Dadurch bleiben die Farben auch bei intensiver Nutzung lange erhalten. Die hochwertigen Gewebe erfüllen höchste Qualitätsstandards.



24102 UV90 24104 UV90 24106 UV100 24108 UV100



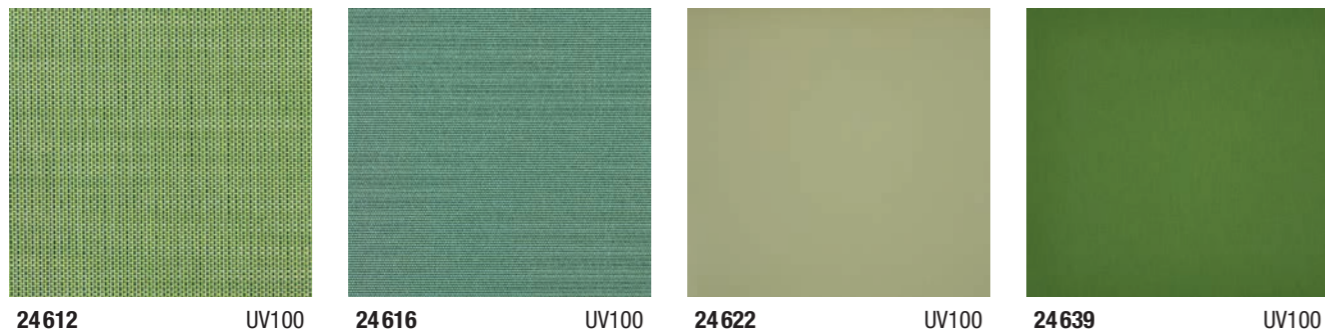
24110 UV100 24114 UV100 24116 UV100 24152 UV90



Abbildungen können vom Original abweichen.



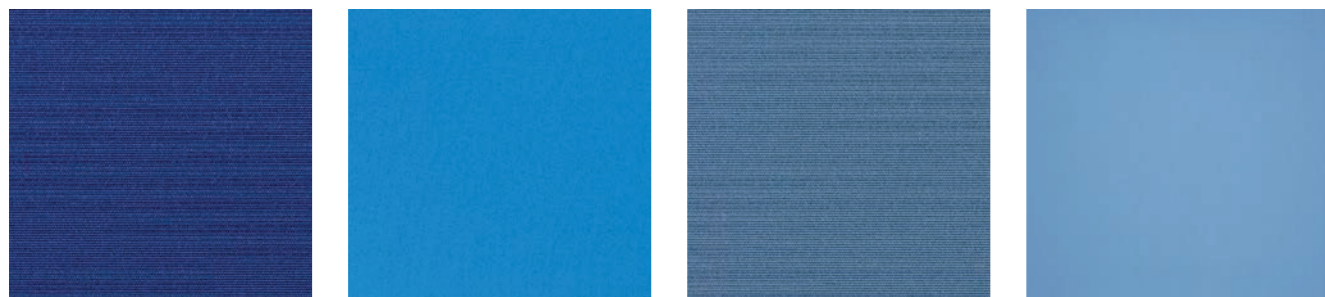
Abbildungen können vom Original abweichen.



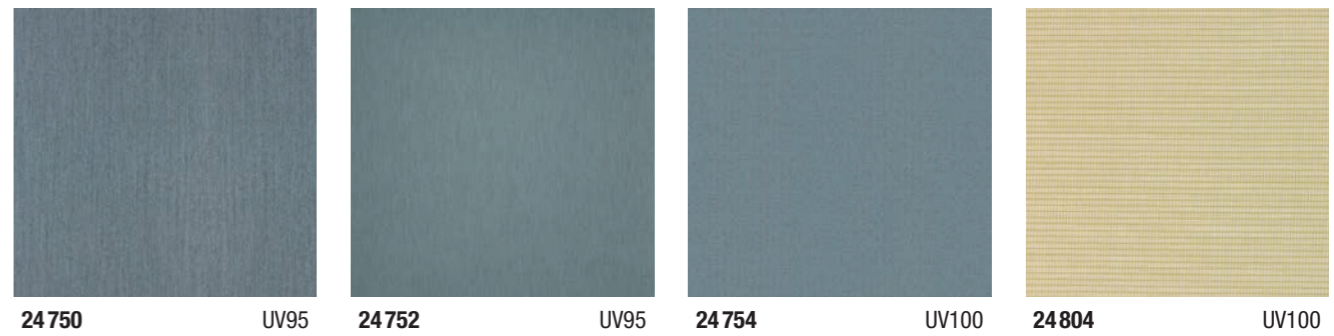
24612 UV100 24616 UV100 24622 UV100 24639 UV100



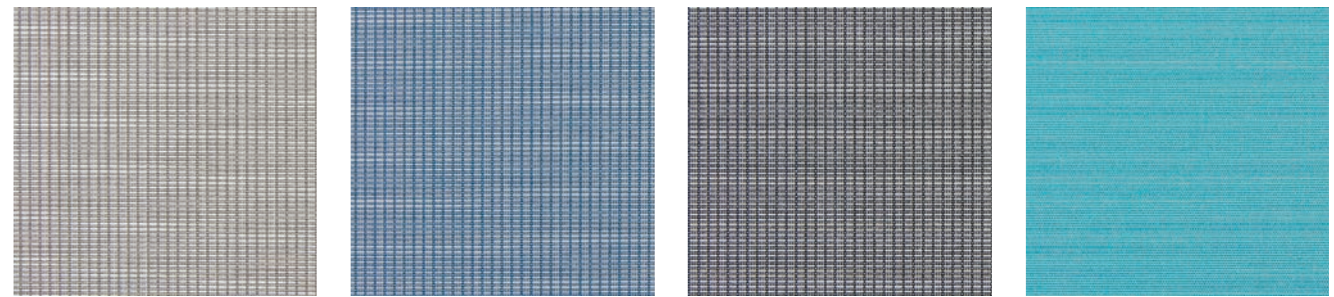
24642 UV100 24644 UV100 24646 UV100 24702 UV100



24708 UV100 24712 UV90 24716 UV100 24720 UV95



24750 UV95 24752 UV95 24754 UV100 24804 UV100



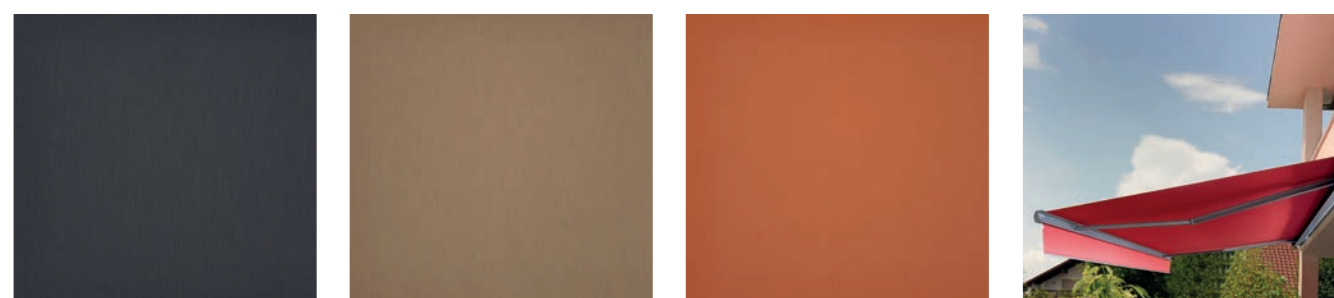
24806 UV100 24810 UV100 24812 UV100 24902 UV100



24904 UV100 24906 UV100 24908 UV95 25402 UV95



25404 UV100 25406  UV100 25408 UV95 25410 UV95



25412 UV100 25414 UV100 25416 UV100



Abbildungen können vom Original abweichen.



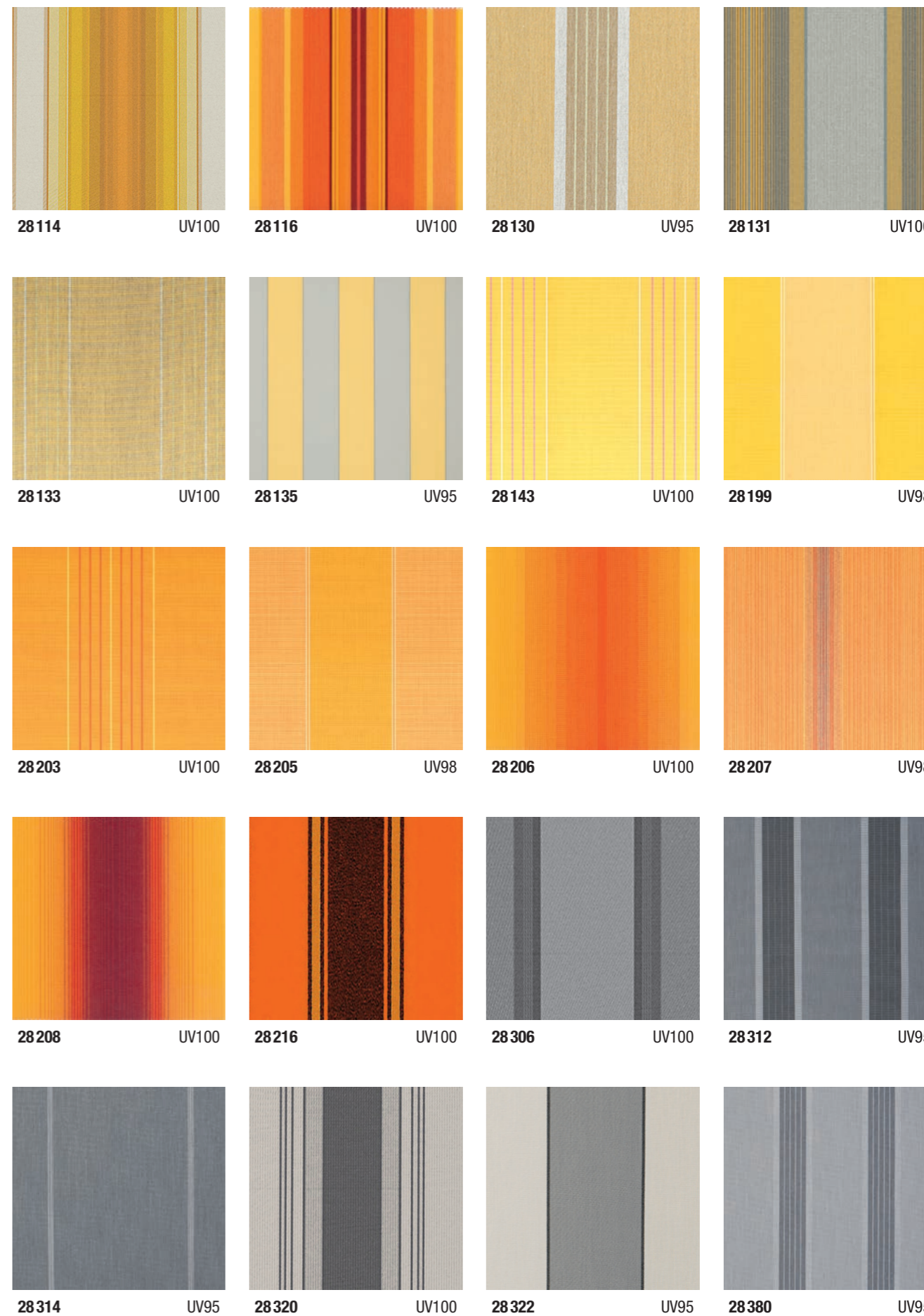
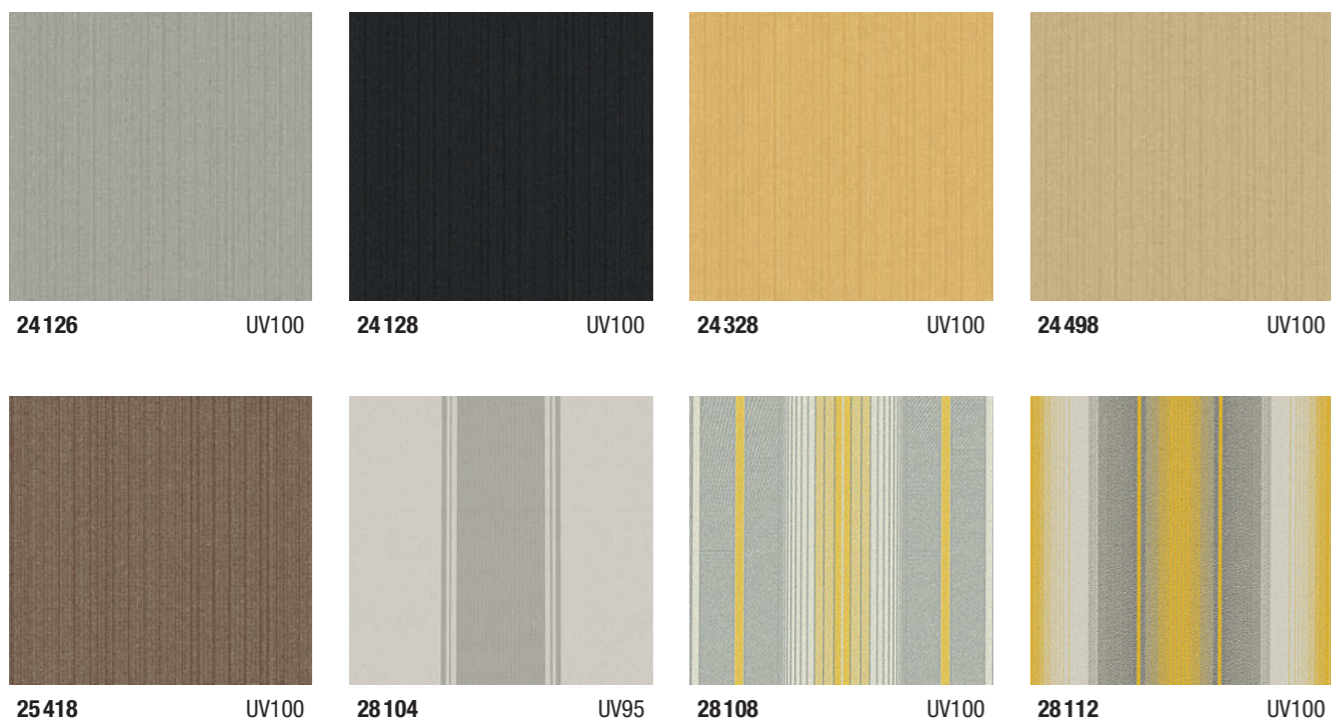


# CLASSICS FANTASY | WIDE BLOCK | BLOCK

Mögen Sie es ausgefallen? Unsere CLASSICS FANTASY und CLASSICS BLOCK Stoffe sind mehrfarbig und bieten höchstmöglichen UV-Schutz durch hochwertige Beschichtung sowie eine hervorragende Farbechtheit. Das KLAIBER Plus: Unsere Marken-Polyacrylfasern sind spinndüsengefärbt. Dadurch bleiben die Farben auch bei intensiver Nutzung lange erhalten. Die hochwertigen Gewebe erfüllen höchste Qualitätsstandards.

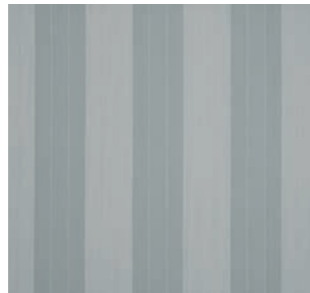


## CLASSICS FANTASY

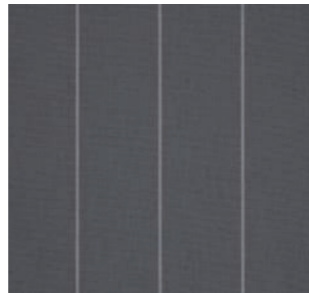




28382 UV95



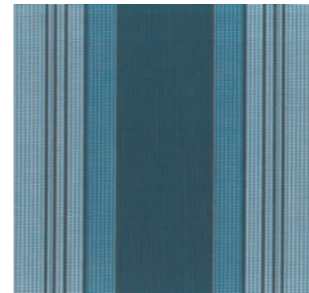
28388 UV95



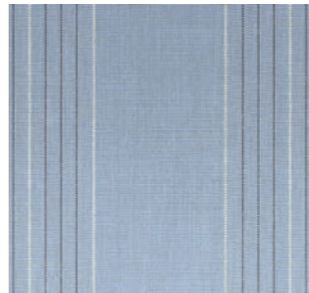
28394 UV100



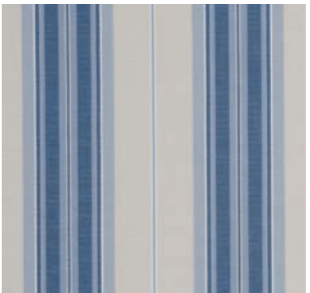
28418 UV95



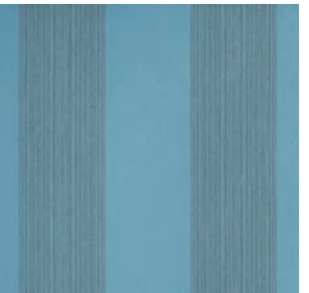
28720 UV100



28776 UV100



28778 UV95



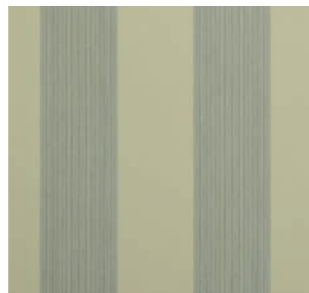
28779 UV95



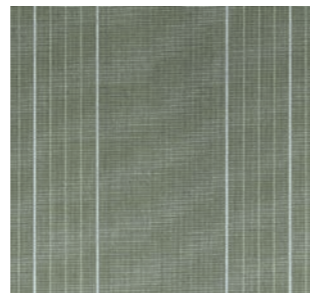
28424 UV100



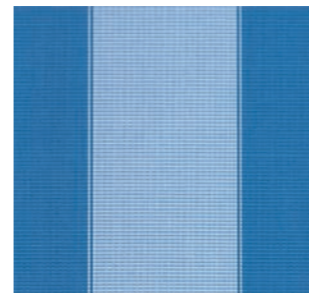
28488 UV100



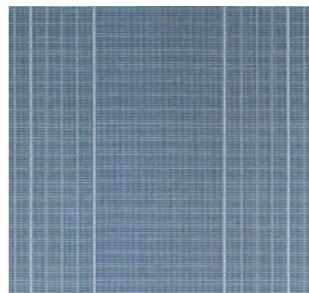
28489 UV95



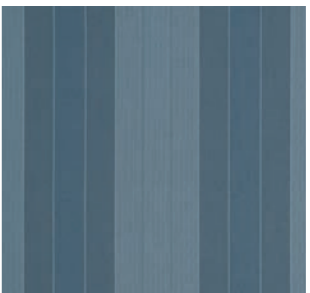
28490 UV100



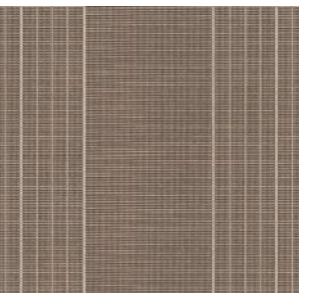
28780 UV98



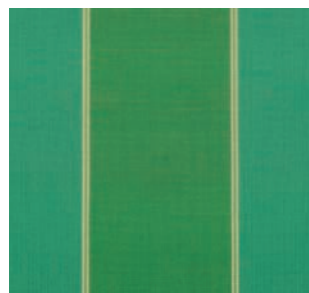
28782 UV100



28784 UV100



28802 UV100



28491 UV98



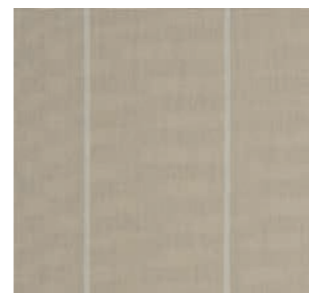
28494 UV95



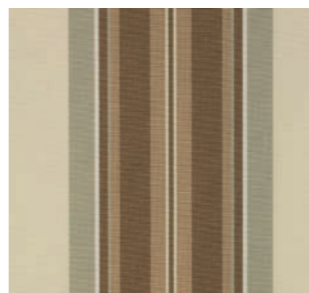
28508 UV100



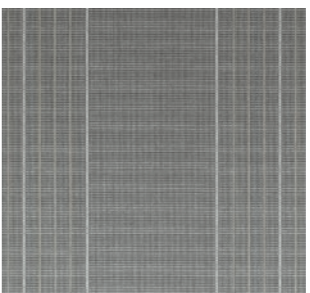
28514 UV95



28804 UV90



28806 UV95



28810 UV100



29302 UV100



28516 UV95



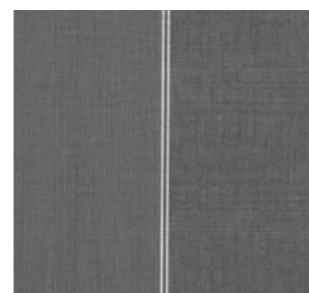
28605 UV98



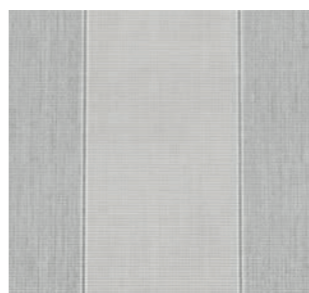
28618 UV100



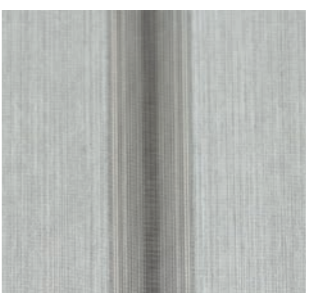
28624 UV95



29303 UV98



29304 UV97



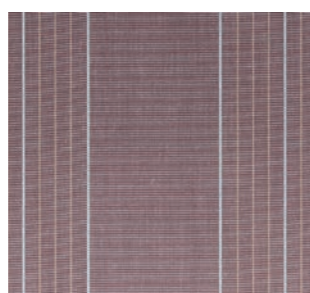
29305 UV98



29505 UV95



28636 UV95



28660 UV100



28664 UV100



28712 UV95



29507 UV95

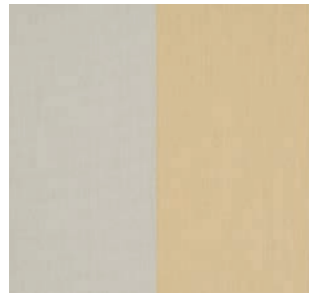


29508 UV98

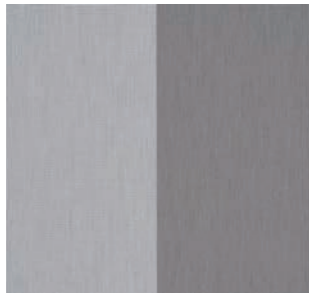
CLASSICS WIDE BLOCK



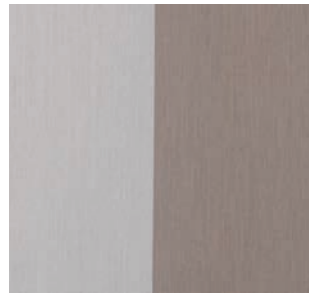
~60 cm



26118 UV95



26124 UV95



26126 UV95



26130 UV95



PROTECT PLUS | WATER

# PROTECT PLUS | WATER

**Im Trockenen.** Für Markisen-Systeme, die auch bei Regen eingesetzt werden können, ist dieses speziell ausgerüstete Polyacrylgewebe mit wasserabweisender Beschichtung genau das Richtige.  
Das KLAIBER Plus: Durch die äußere Anti-Schmutz-Imprägnierung ist das Gewebe hervorragend für den Allwetter-Einsatz in Gastronomie, Gewerbe oder im Privatbereich geeignet.

CLASSICS BLOCK



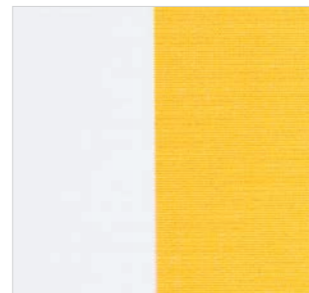
~20 cm



26002 UV100



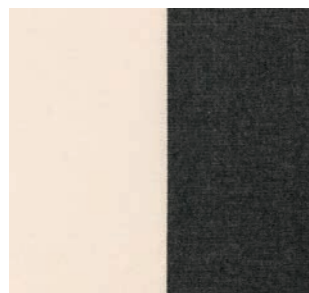
26004 UV95



26008 UV95



26010 UV95



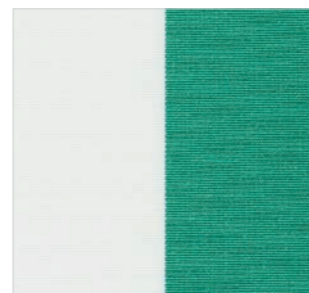
26012 UV95



26018 UV100



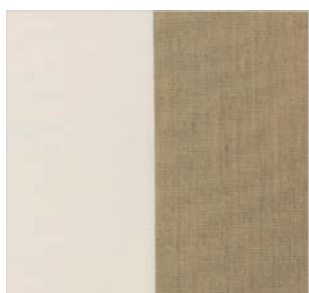
26026 UV100



26028 UV100



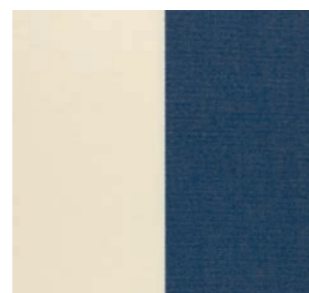
26030 UV100



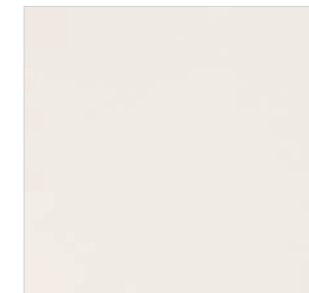
26032 UV95



26034 UV95



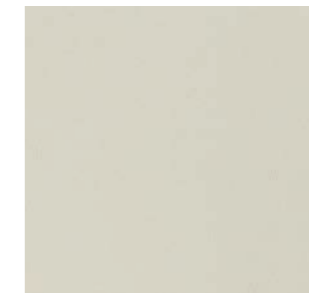
26045 UV95



82102 UV90



82104 UV90



82106 UV90



82108 UV90



82110 UV100



82114 UV100



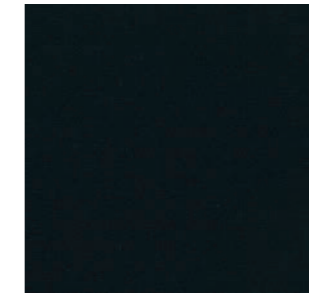
82120 UV100



82156 UV100



82158 UV100



82164 UV100



82312 UV95



82314 UV95



DIN 4102-1 – B1, SCHWER ENTFLAMMBAR

# PROTECT PLUS | RESISTANT

**365 Tage draußen.** Nicht nur schick, sondern robust: So zeigt sich unser leicht zu reinigendes Outdoor-Gewebe. Die edle Struktur auf der sichtbaren Seite sorgt jederzeit für den rundum guten Eindruck. Das KLAIBER Plus: Die spezielle, schmutzabweisende Oberfläche erlaubt zu jeder Jahreszeit einen permanenten Außeneinsatz.



# PROTECT PLUS | REFLECT

**Zuverlässiger Wärmeschutz.** Dank reflektierender Oberfläche bietet dieses Gewebe maximalen Schutz vor UV-Strahlung und Wärme. Das KLAIBER Plus: Durch die intelligente Technologie wird ein kühler unbeschwerter Aufenthalt unter der Markise ermöglicht.





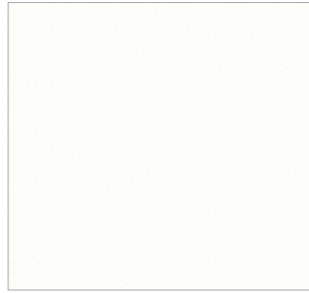
# PROTECT PLUS | RESISTANT BLOCKOUT

**365 Tage draußen.** Nicht nur schick, sondern robust: So zeigt sich unser leicht zu reinigendes Outdoor-Gewebe. Die edle Struktur auf der sichtbaren Seite sorgt jederzeit für den rundum guten Eindruck.

Das KLAIBER Plus: Durch die Lichtundurchlässigkeit ist Laub oder sonstiger Schmutz auf der Oberfläche nicht ersichtlich.



84200



84202



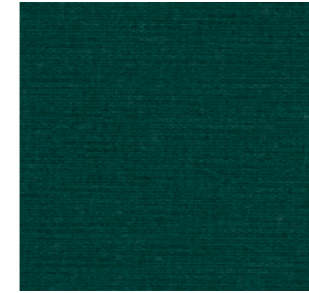
84204



# PROTECT PLUS | FIRE

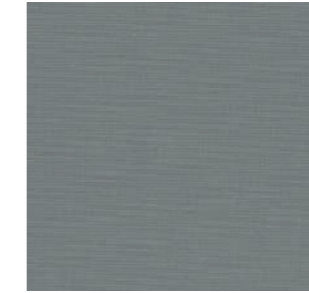
**Schwer entflammbar.** Gerade in der Gastronomie oder im Objektbau sind oft besondere Eigenschaften zum Schutz vor Feuer- und Rauchentwicklung gesetzlich vorgeschrieben.

Das KLAIBER Plus: Unser FIRE-Spezialgewebe verfügt über eine flammhemmende Ausrüstung sowie eine extrem wasserabweisende Beschichtung.



86002

UV100



86004

UV100



86006

UV100



86008

UV100



86010

UV100



86012

UV100



86016

UV100



86018

UV100



86020

UV100



86022

UV100



OF 8 %



SCREEN SOLTIS | SOLTIS 88

DIN 4102-1 – B1, SCHWER ENTFLAMMBAR

## SCREEN SOLTIS | SOLTIS 88

Das SOLTIS 88 liegt mit seinem Öffnungsfaktor zwischen SOLTIS 86 und SOLTIS 92. Die neuen Membranen warten mit einem idealen Kompromiss zwischen ausreichendem Sonnenschutz und Sichtkomfort auf. SOLTIS 88 kann wie SOLTIS 86 bei allen Senkrechtmarkisen angewendet werden. Das KLAIBER Plus: Mit dem 8% Öffnungsfaktor ist dies eine gute Alternative zu SOLTIS 86 und SOLTIS 92.

SCREEN SOLTIS | SOLTIS 86

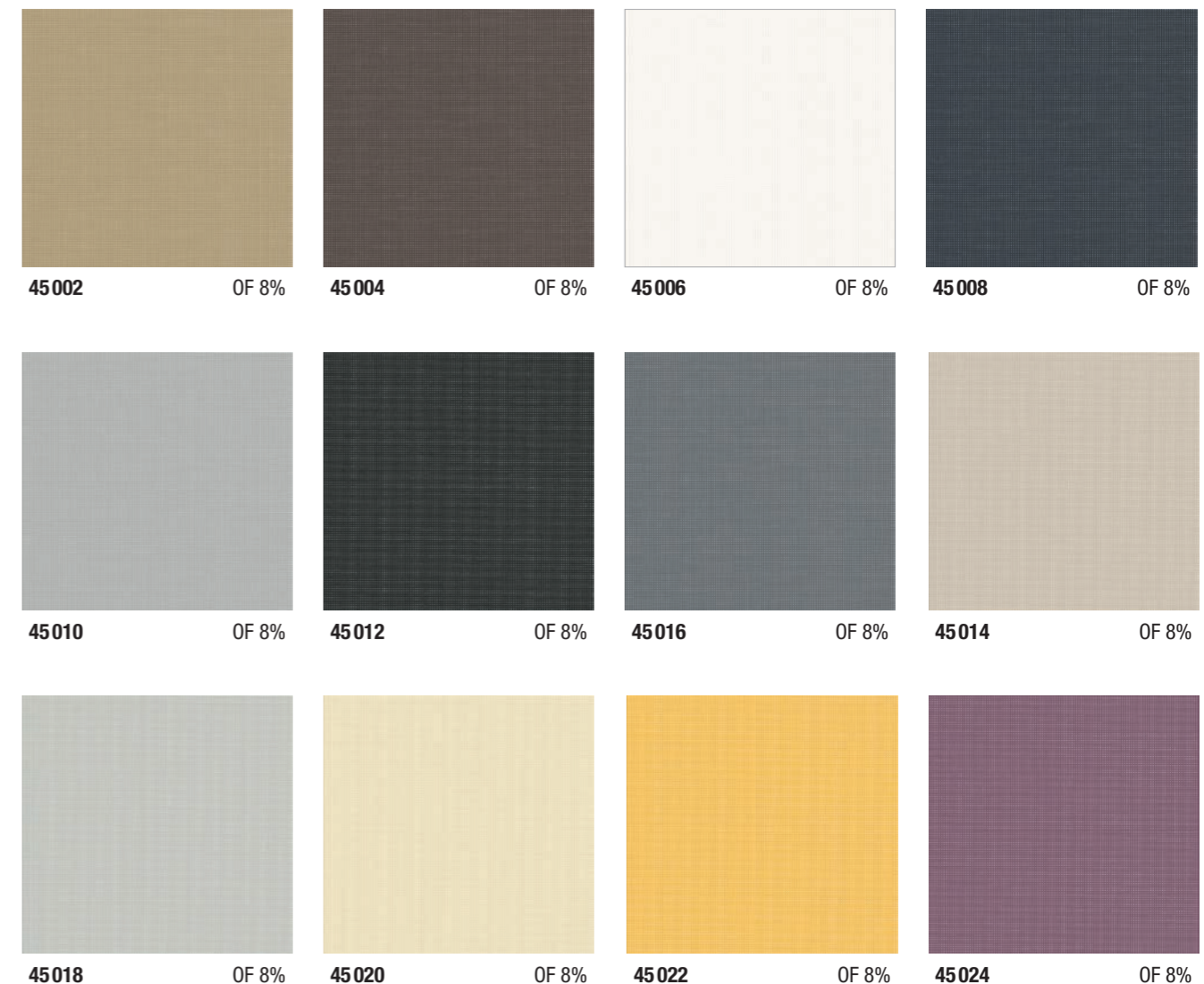
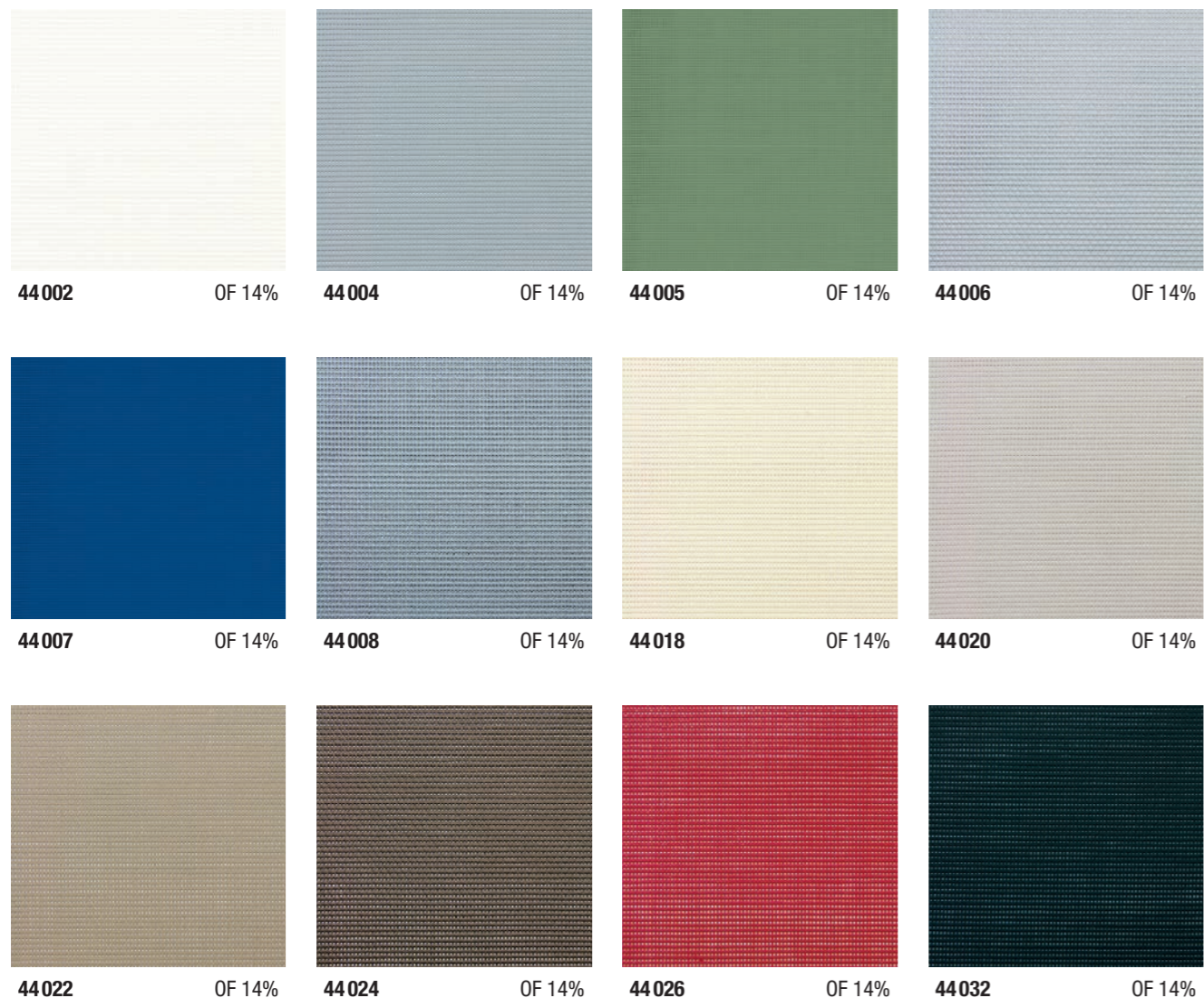


OF 14 %

DIN 4102-1 – B1, SCHWER ENTFLAMMBAR

## SCREEN SOLTIS | SOLTIS 86

**Mehr Durchblick.** SOLTIS 86 kombiniert den Schutz vor unerwünschten Blicken nach innen mit der gleichzeitigen Durchsicht nach draußen. Das KLAIBER Plus: Das innen verstärkte Gittergewebe ist besonders resistent gegen Witterungseinflüsse, leicht zu reinigen und eignet sich vor allem für den Einsatz bei Fassadenmarkisen.



Abbildungen können vom Original abweichen.  
KLAIBER.de | 27

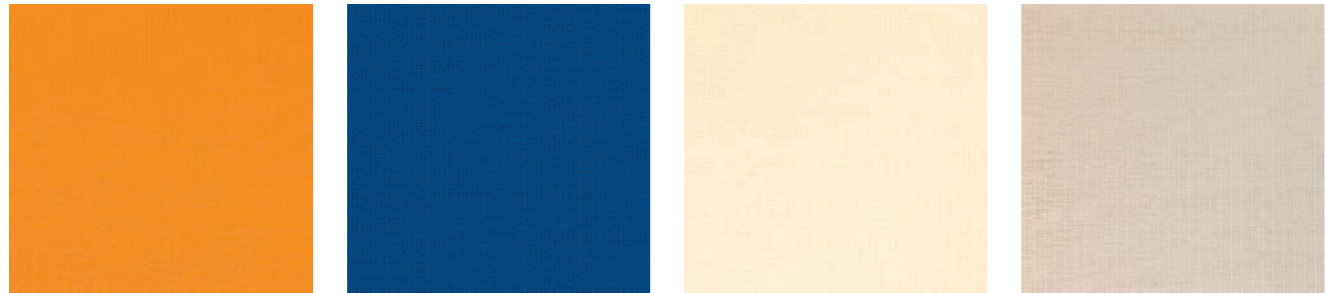


# SCREEN SOLTIS | SOLTIS 92

**Dezente Transparenz.** SOLTIS 92 eignet sich bestens als Sonnen- und Blendschutz. Das KLAIBER PLUS: Sehr schmale Öffnungen lassen zwar Licht ins Rauminnere, nicht aber die Wärme, die zum großen Teil reflektiert bzw. absorbiert wird. Auch dieses Gewebe ist witterungsresistent und leicht zu reinigen.



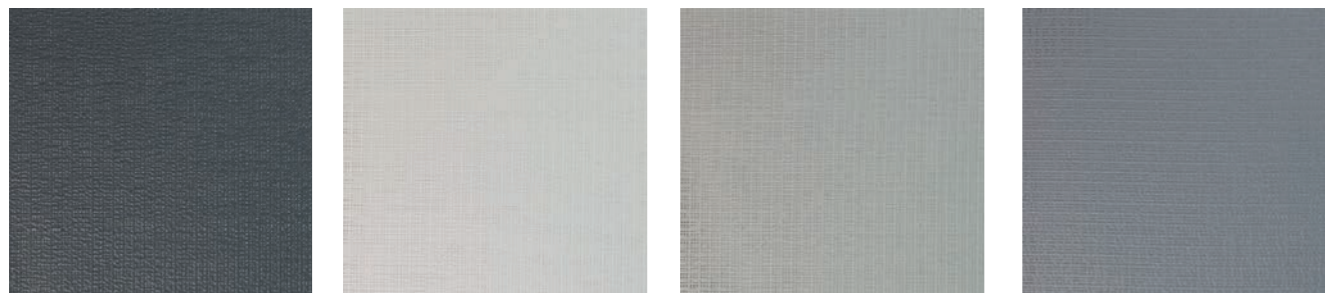
46002 OF 4% 46004 OF 4% 46006 OF 4% 46008 OF 4%



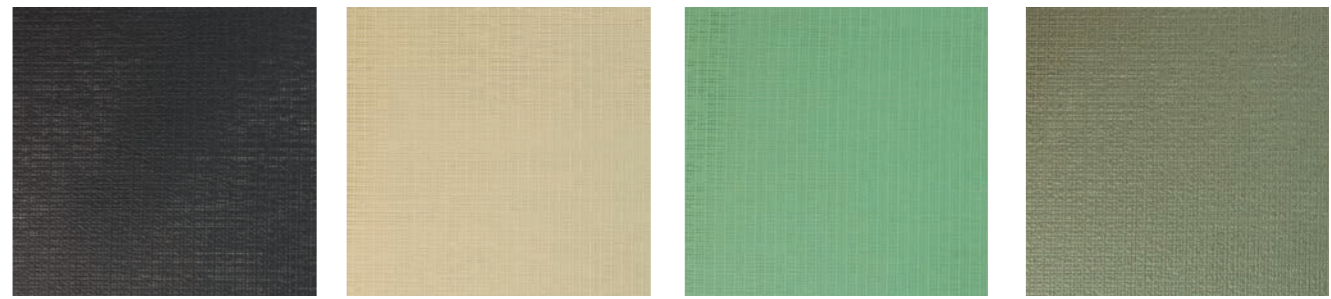
46012 OF 4% 46015 OF 4% 46018 OF 4% 46020 OF 4%



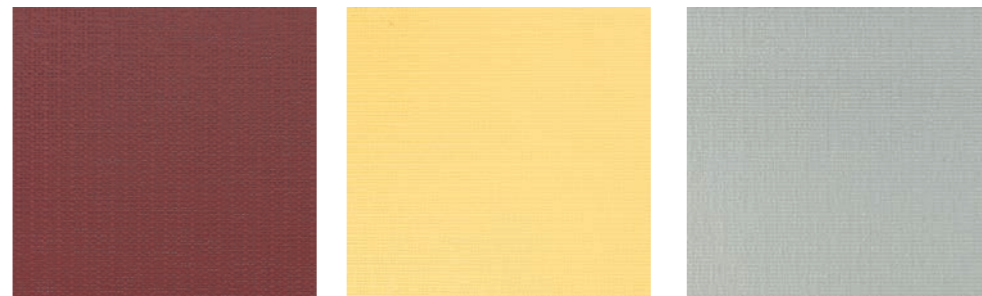
46022 OF 4% 46024 OF 4% 46026 OF 4% 46030 OF 4%



46032 OF 4% 46034 OF 4% 46036 OF 4% 46038 OF 4%



46040 OF 4% 46042 OF 4% 46046 OF 4% 46048 OF 4%

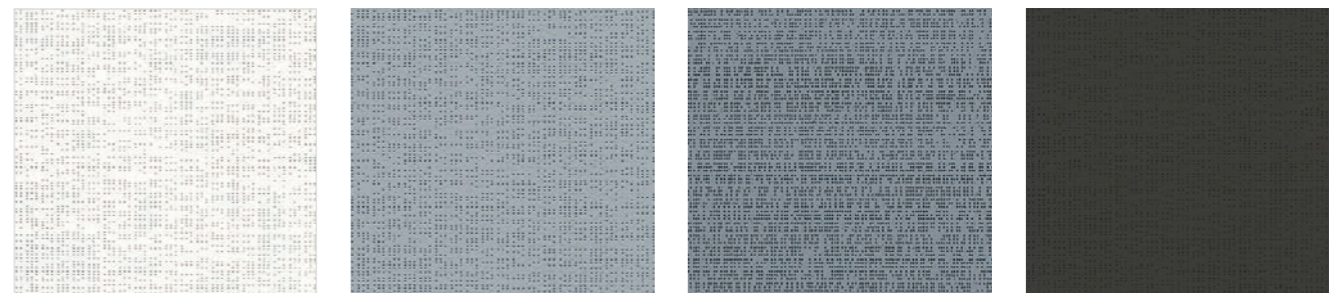


46054 OF 4% 46058 OF 4% 46067 OF 4%



# SCREEN SOLTIS | SOLTIS B92

**Absolut dunkel.** Überall dort, wo Verdunkelungen gefragt und gefordert sind, ist das SOLTIS B92-Gewebe die richtige Wahl. Durch die spezielle, lichtundurchlässige Beschichtung im sichtbaren als auch im UV- und Infrarotbereich kommt das Gewebe im Innen- und Außenbereich zum Einsatz. Für alle Fassaden sowie auch Ruhe- und Konferenzräume, Laboratorien u.v.m. geeignet. Das KLAIBER Plus: SOLTIS B92 ist lichtundurchlässig und wird als Verdunklung eingesetzt.



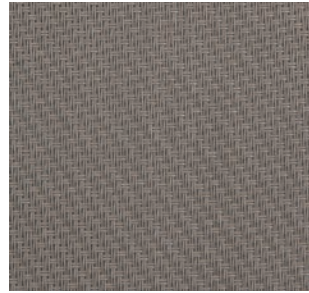
62002 OF 0% 62004 OF 0% 62006 OF 0% 62008 OF 0%



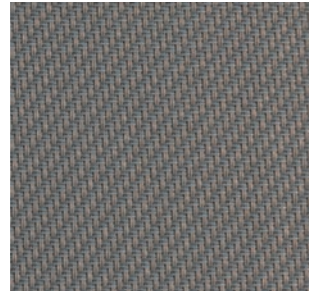
# SCREEN SPEZIAL | SERGE 600

**Mit Struktur.** Mit attraktiver Webtextur und zweifarbigem Optick lässt dieses Gittergewebe viel Freiraum bei der Gestaltung. Die Kombination aus Durchsicht und Sonnenschutz sorgt für ein optimales Raumgefühl.

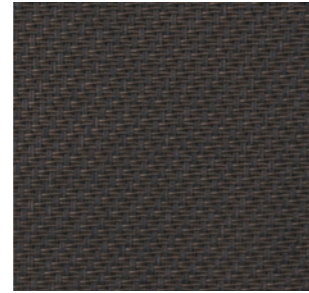
Das KLAIBER Plus: Die zweifarbigem Optick und der Glasfaserkern sorgt für zusätzliche Festigkeit und Stabilität.



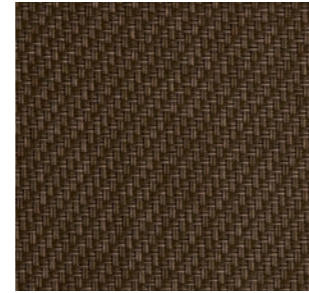
42052 OF 5%



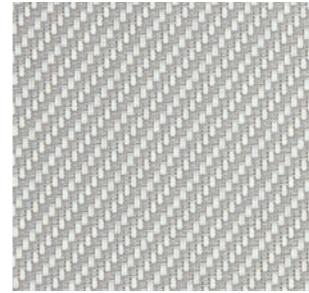
42061 OF 5%



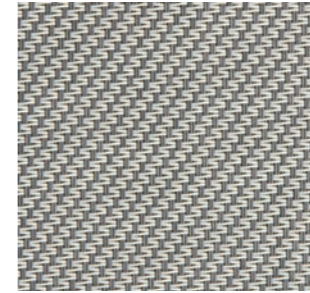
42202 OF 5%



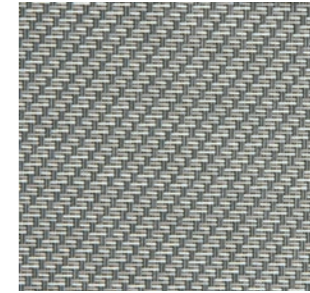
42204 OF 5%



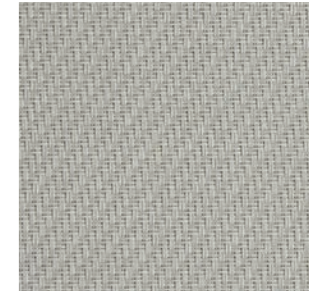
42226 OF 5%



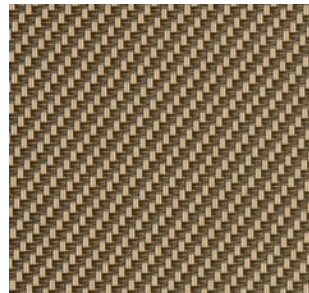
42228 OF 5%



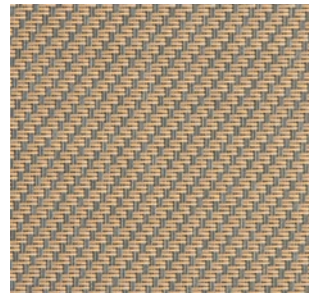
42230 OF 5%



42232 OF 5%



42210 OF 5%



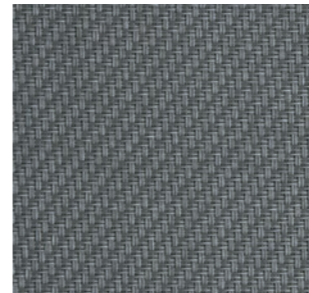
42212 OF 5%



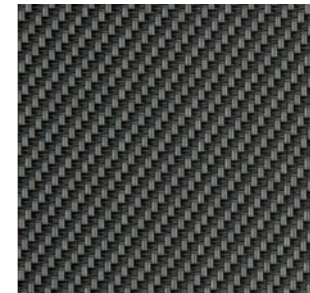
42214 OF 5%



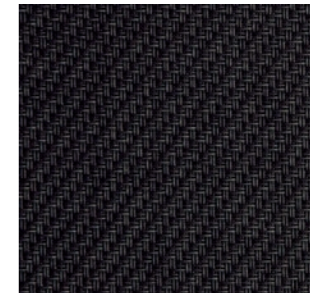
42216 OF 5%



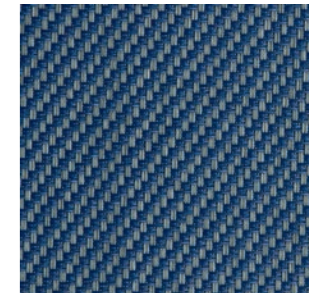
42234 OF 5%



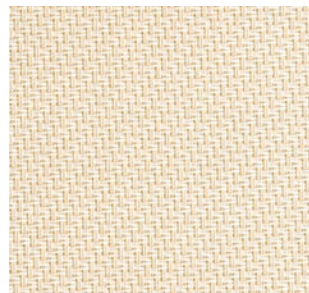
42236 OF 5%



42238 OF 5%



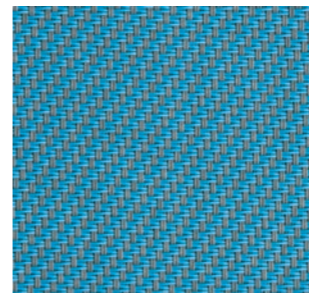
42240 OF 5%



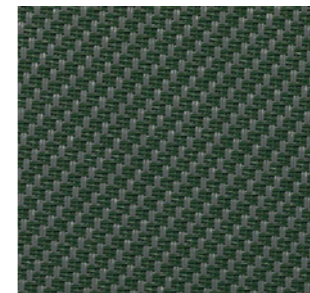
42218 OF 5%



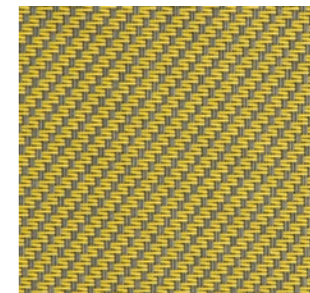
42220 OF 5%



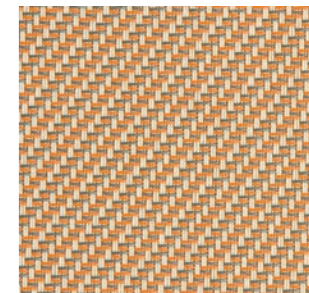
42242 OF 5%



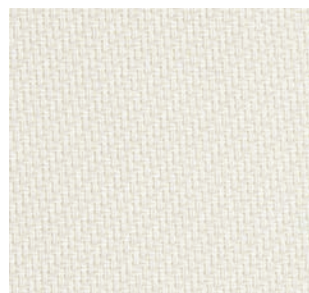
42244 OF 5%



42246 OF 5%



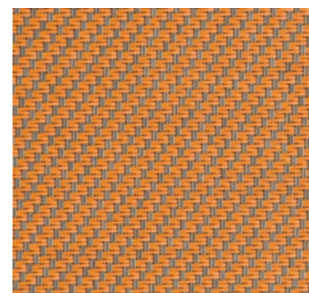
42248 OF 5%



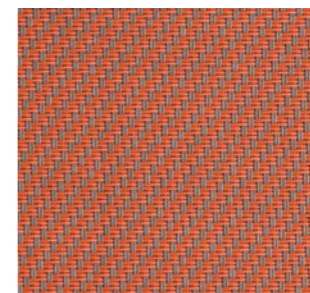
42222 OF 5%



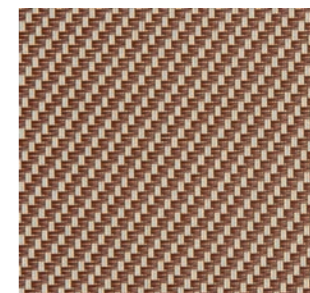
42224 OF 5%



42250 OF 5%



42252 OF 5%



42254 OF 5%

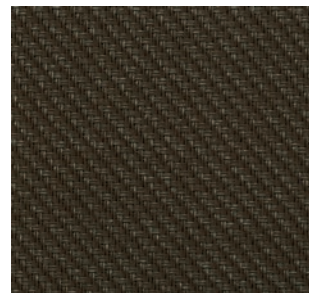




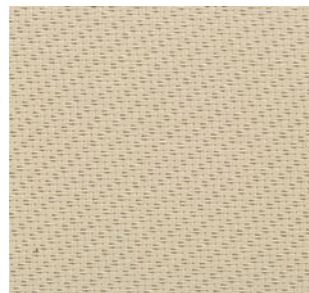
# SCREEN SPEZIAL | SERGE 1%

**Mit Struktur.** Die attraktive Webtextur lässt viel Freiraum bei der Gestaltung. Mit dem 1% Öffnungsfaktor bietet das Gewebe einen geringeren Öffnungsfaktor als SERGE 600. Die Wärme bleibt draußen und es kann dennoch Licht in den Raum dringen.

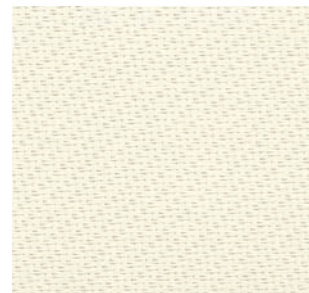
Das KLAIBER Plus: Der Glasfaserkern sorgt für zusätzliche Gewebefestigkeit und Stabilität.



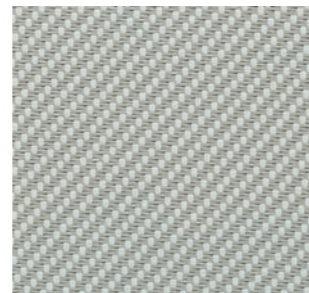
43002 OF 1%



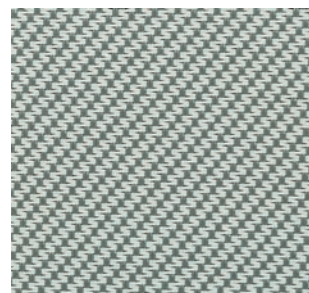
43004 OF 1%



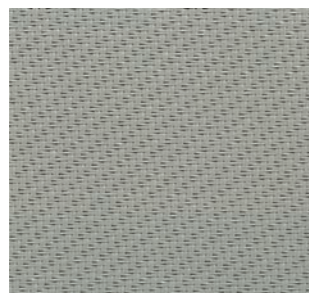
43006 OF 1%



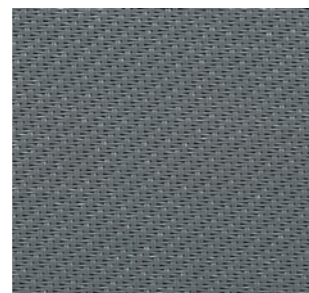
43008 OF 1%



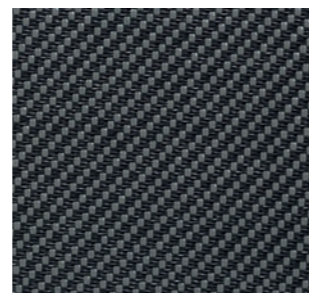
43010 OF 1%



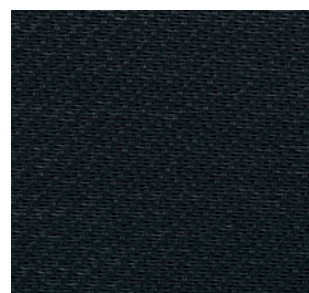
43012 OF 1%



43014 OF 1%



43016 OF 1%



43018 OF 1%



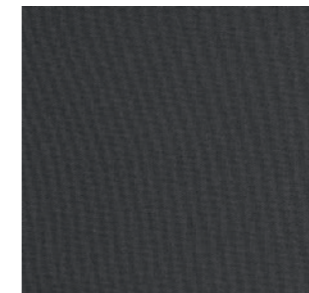
# SCREEN SPEZIAL | TWILIGHT

**Natürlich attraktiv.** Das Gewebe TWILIGHT erinnert durch seinen textilen Charakter an Stoff. Trotzdem ist das Gittergewebe widerstandsfähig und lichtdurchlässig und bietet idealen sommerlichen Wärmeschutz. So entsteht in jedem Raum ein angenehmes Ambiente.

Das KLAIBER Plus: Unser TWILIGHT-Gewebe ist 100% PVC-frei, lässt sich leicht reinigen und bietet eine hohe Wetterbeständigkeit.



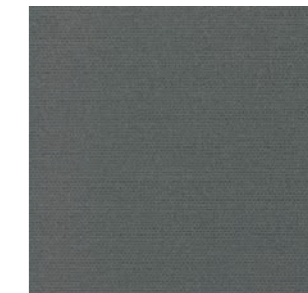
48002 OF 3%



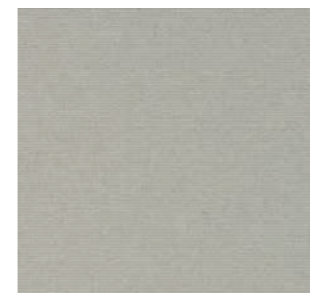
48003 OF 3%



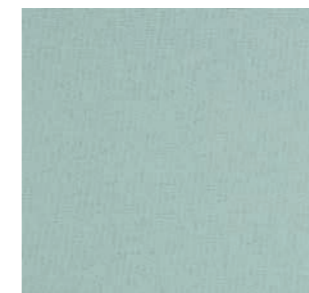
48006 OF 3%



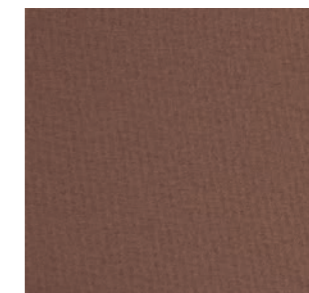
48008 OF 3%



48009 OF 3%



48015 OF 3%



48017 OF 3%



48020 OF 3%



48022 OF 3%



48024 OF 3%



# GESTELLFARBEN | PULVERBESCHICHTUNG

**Welt der Farben.** Wählen Sie die Gestellfarbe Ihrer Markise Ton in Ton zu Ihrem Wunsch-Markisentuch. Dazu setzen wir seit Jahren die Pulverbeschichtung als Gestaltungs- und Veredelungsinstrument ein. Dieses umweltfreundliche Verfahren schützt die Konstruktion wirkungsvoll vor Umwelt- und Witterungseinflüssen. Mit unseren drei Standard-, elf Trend-, acht Lifestyle Struktur- und 13 Lifestyle Plus-Farbtönen sowie über 200 Sonder-RAL-Farben Classic steht Ihnen eine Auswahl an Farben zur Verfügung, die keine Wünsche offen lässt. Verleihen Sie Ihrer Markise durch diese individuelle Farbgestaltung einen ganz eigenen Charakter!

## Standard



## Trend

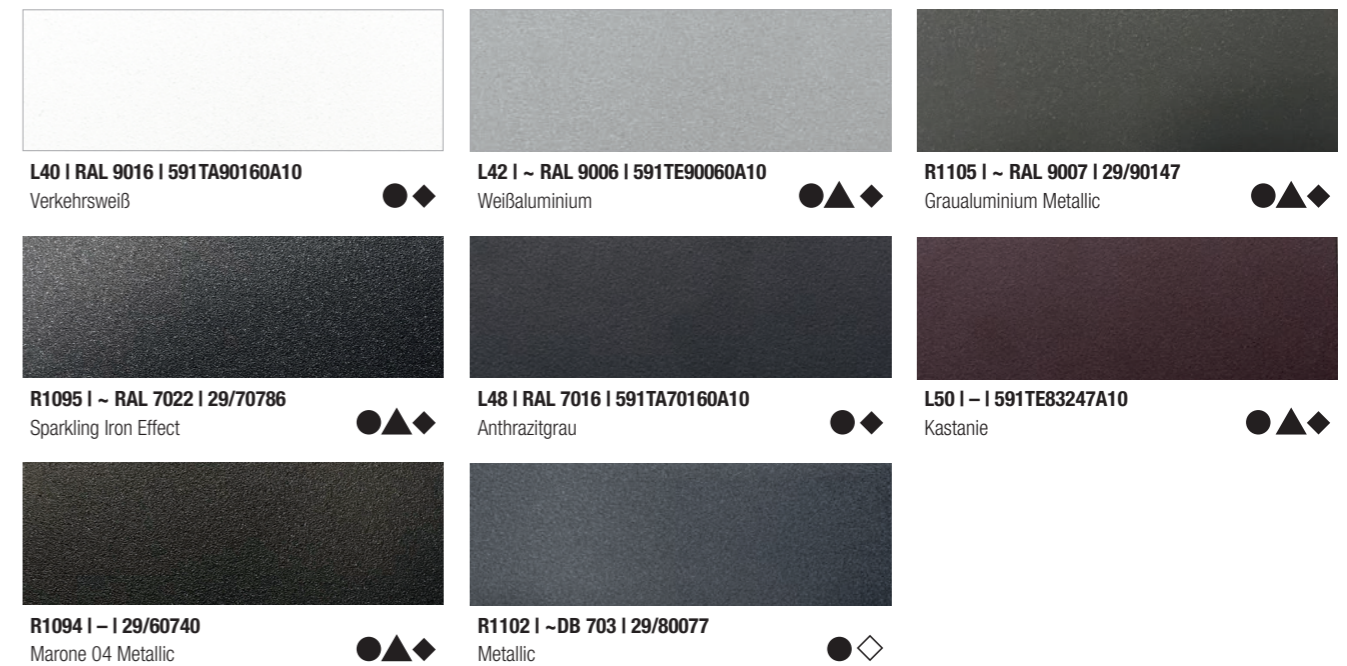


**Wichtiger Hinweis**  
Je nach Markisenmodell und Farbe wird ein Aufpreis fällig. Die gedruckten Farbfelder sind hinsichtlich Farbton und Glanzgrad nicht verbindlich, Farbunterschiede sind drucktechnisch bedingt und aufgrund unterschiedlicher Herstellungsverfahren und Pigmentierung nicht auszuschließen. Änderungen vorbehalten.

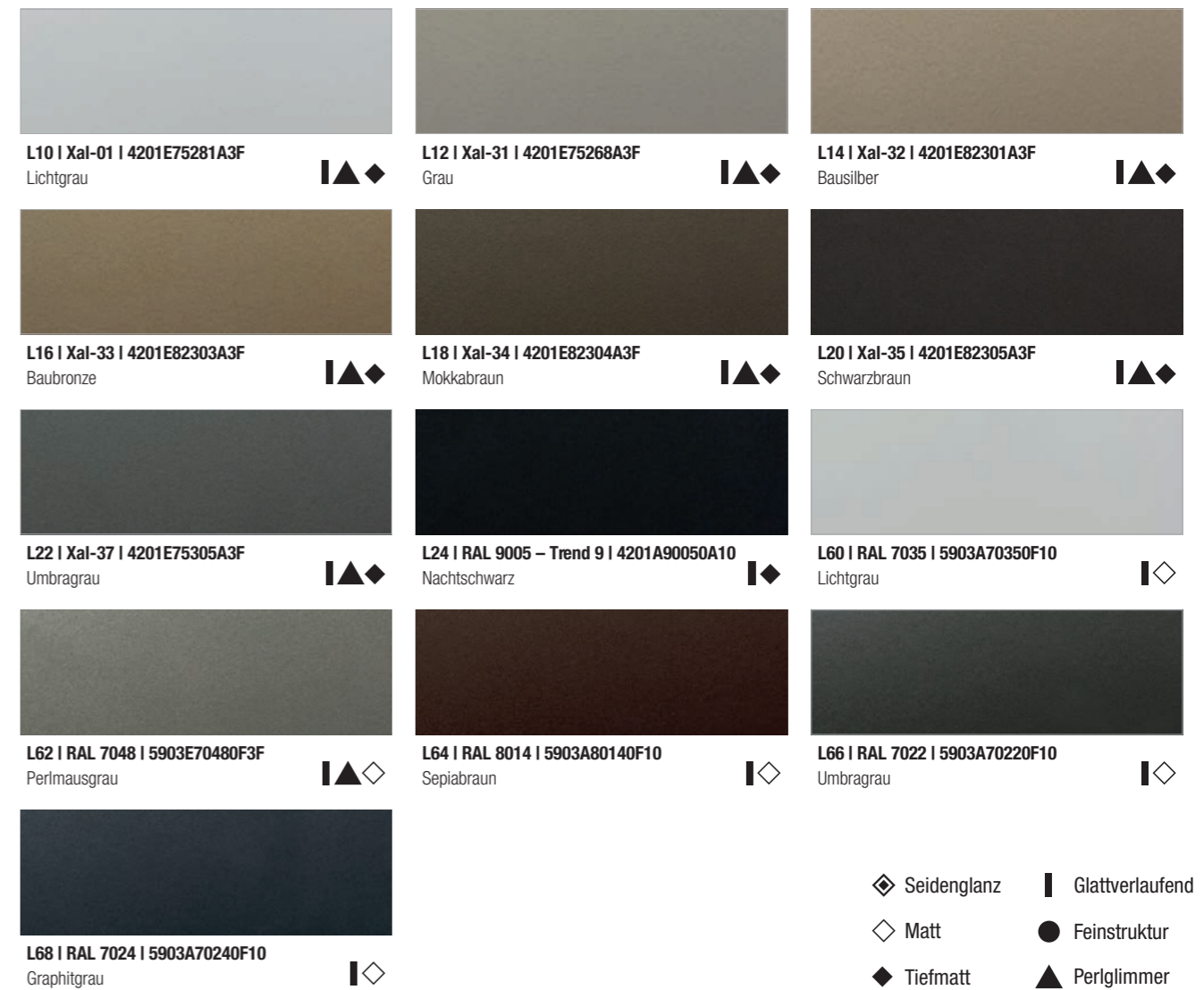


\*Standardfarbe bei: RESOBOX, SELECT, OMBRAMOBIL und IDEAL

## Lifestyle Struktur



## Lifestyle Plus



- ◆ Seidenglanz | | Glatverlaufend
- ◇ Matt | ● Feinstruktur
- ◆ Tiefmatt | ▲ Perlglimmer

Abbildungen können vom Original abweichen.  
KLAIBER.de | 35

# TUCHEIGENSCHAFTEN

Markisentücher aus Polyacrylgewebe sind Hochleistungsprodukte mit hoher Licht- und Farbbeständigkeit sowie einer fäulnishemmenden, Wasser und Schmutz abweisenden Ausrüstung. Sie geben Ihnen viele Jahre sicheren und angenehmen Sonnenschutz.

Unabhängig vom hohen Stand der Technik bei der Herstellung von Markisentüchern gibt es durch die Behandlung der Gewebe Erscheinungen, die unvermeidlich sind. Um Irritationen zu vermeiden, wollen wir Sie im Rahmen der Verbraucheraufklärung auf die nachstehenden Eigenschaften ausdrücklich hinweisen:

## KNICKFALTEN 1

entstehen bei der Konfektion und beim Falten der Markisentücher. Dabei kann es, speziell bei hellen Farben, im Knick zu Oberflächeneffekten kommen, die im Gegenlicht dunkler wirken.

## KREIDEEFFEKT 2

sind helle Streifen, die bei der Verarbeitung entstehen und sich auch bei größter Sorgfalt nicht immer völlig vermeiden lassen.

## WELIGKEIT 3 4 5 6

im Saum-, Naht- und Bahnenbereich entsteht durch Mehrfachlagen des Gewebes und unterschiedliche Wickelstärken auf der Tuchwelle. Dadurch entstehende Stoffspannungen können Welligkeiten (z. B. Waffel- oder Fischgrätmuster) auslösen. Bei Senkrechthanlagen kann es außerdem zu V-förmigen Wellbildungen (Abb. 5) kommen, dies ist technisch bedingt und lässt sich nicht vermeiden. Faltenbildung im Saumbereich ist auch bei ZIP-Anlagen im Übergangsbereich von Stoff und Reißverschluss möglich.

## SEITENBAHNENLÄNGUNG 7

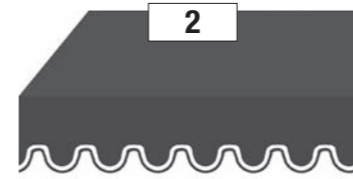
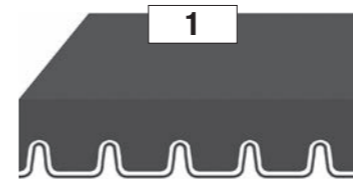
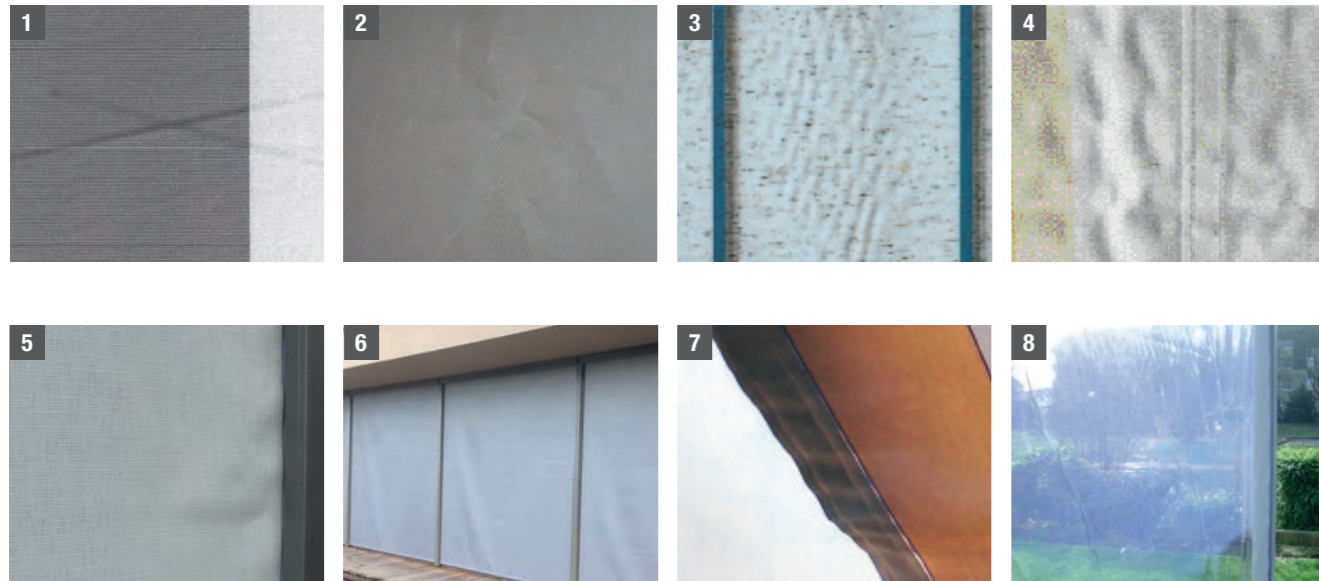
Nähte und Säume wirken zwar wie eine Verstärkung, müssen aber auch die größte Belastung aushalten. Beim Aufrollen des Tuches liegen die Säume und Nähte übereinander, was Druck und Spannung noch erhöht. Nähte und Säume werden glatt gedrückt und nehmen dadurch in der Länge zu. Dies kann beim Ausfahren der Markise dazu führen, dass die Seitensäume leicht herunterhängen.

## TUCH MIT SICHTFENSTER 8

Aufgrund unterschiedlicher Materialien im Behang sind Wellenbildung, Querfalten und Wickel- bzw. Quietschgeräusche möglich. Das PVC Sichtfenster ist nicht kratzfest. Eine elektrostatische Aufladung ist möglich und kann zu einer erhöhten Anziehung von Schmutzpartikeln führen.

## REGENBESTÄNDIGKEIT

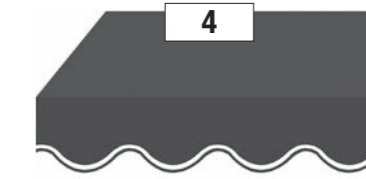
Polyacryl-Sonnenschutzmarkisenstoffe sind wasserabweisend imprägniert und halten bei einer Mindestneigung von 14° einem leichten, kurzen Regen stand. Bei stärkerem oder längerem Regen müssen Markisen eingefahren werden, um Schäden zu vermeiden. Nass eingerollte Markisen sind baldmöglichst zum Trocknen wieder auszufahren.



## VOLANTFORMEN

Die empfohlene Valant-Höhe beträgt je nach Markisentyp 15–20 cm. Der Valant-Ausschnitt wird auf die entsprechende Rapport-Breite angepasst. Aus webtechnischen Gründen kann ein nachträglich gefertigter Valant eine Rapportabweichung von bis zu 6 cm aufweisen.

**Wichtig:** Bei Bestellung Valantform-Nr. angeben. Ohne Angabe wird Standard-Valant 4 geliefert.



## EINFASSBAND

Bei Tuchbestellungen mit Valant bitte immer die gewünschte Einfassband-Nummer angeben. Ohne Angaben wird automatisch ein passendes Einfassband verwendet.



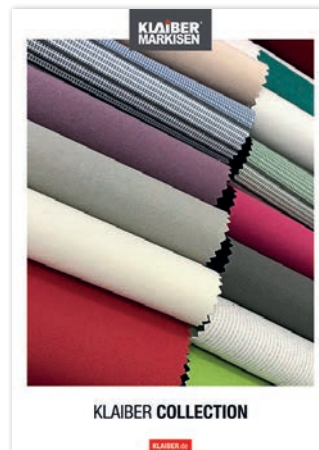
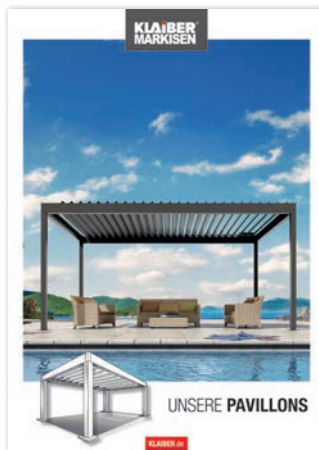
## Hinweis

Grundsätzlich können die oben genannten Effekte in unterschiedlichen Stärken bei fast allen Markisentüchern auftreten. Sie mindern aber in keiner Weise deren Wert und die Gebrauchstauglichkeit.



**FARBEN UND  
EMOTIONEN**

## INDIVIDUELLER SONNEN- UND WETTERSCHUTZ FÜR IHRE PERSÖNLICHE WOHLFÜHLOASE.



Wir beraten Sie gerne: